



KORE KIRMIZI GINSENG

mucizeler yaratan bitki, kırmızı ginseng

KORE KIRMIZI GINSENG

Kore Kırmızı Ginseng, Uzakdoğu'da "muhteşem hayat iksiri" adıyla anılan, yaklaşık 2000 yıldır bu bölgede şifa için kullanılan ve **Ginseng türleri arasında en değerlisi** olarak kabul edilen bir bitki özüdür. Kökü 6 yılda gelişerek ürün veren ve Güney Kore'de devlet denetiminde üretilerek bütün dünyaya ihraç edilen Kore Kırmızı Ginseng, içeriğindeki ginsenoit maddesi sayesinde **üstün hücre yapıcı** özelliğe sahiptir. Yüksek dağların eteklerinde yabani olarak yetişmesinin yanı sıra kültürü de yapılabilen ve koyu kırmızı salkımlar veren bitkinin insan figürüne benzeyen kökleri, esas şifa olan kısımlarıdır.

KORE KIRMIZI GINSENG NEDEN "HAYAT İKSİRİ" DİR?

Olağanüstü etkileri sayesinde Uzakdoğu'da kutsal bir ilaç olarak kabul edilen Kore Kırmızı Ginseng, en başta benzersiz bir zihin güçlendiricidir. Düzenli kullanımda enerji verir, beyin aktivitelerini artırır, dikkat dağınıklığını giderir ve hafızayı güçlendirir. Bununla da kalmaz; karaciğer hücrelerini yeniler ve korur; vücudun doğal arınmasına yardımcı olur; bağışıklık sistemini güçlendirir. Tüm bunların yanında güçlü bir afrodizyak etkisi sahiptir. Son yıllarda alternatif tıbbın gelişmesi ve kentleşme sonucu ortaya çıkan hastalıklar karşısında doğal hayatın en ideal seçenek olarak ortaya çıkmasıyla tüm dünya, doğanın mucizelerine yoğun ilgi duymaya başladı. Bin yılların bu doğal mucizesi de, bu süreçle birlikte hızla tüm dünyaya yayıldı. Kore Kırmızı Ginseng, uyarıcı ve enerji verici etkisi diğerlerine göre çok yüksek olduğu için diğer Ginseng türlerinin önüne geçti ve kısa zamanda herkes tarafından aranan bir "iksir" oldu.



Fiyatı: 99.00 TL

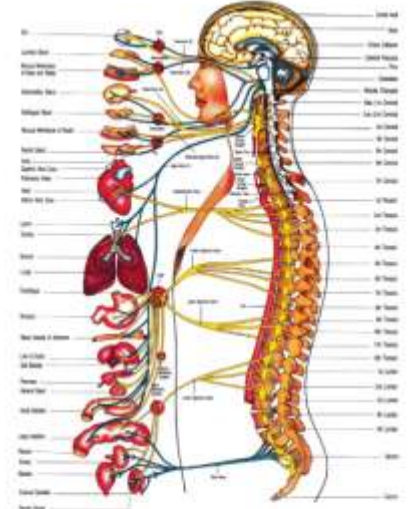
Kore Kırmızı Ginseng'in tüm vücut sistemi üzerinde faydaları bulunmaktadır:

SİNİR SİSTEMİNE DOST

- * Merkezi sinir sistemini etkileyerek beyin aktifliğini artırır.
- * Kronik anksiyete ve yorgunlukla başa çıkma kapasitesini yükseltir, strese karşı dayanıklılığı artırır.
- * Hafıza zayıflığını, dalgınlığı, düşünce ve konsantrasyon güçlüklerini önler.
- * Bitkinlik, yorgunluk, uykusuzluk ve huzursuzluk hallerini düzenler.
- * Vücudu canlandırıp zindelik verir. Zihinsel fonksiyonları geliştirir, sinir bozukluğu ve depresyona karşı korur.
- * Organizmanın doğal savunma mekanizmasını ve dayanıklılığını artırır.
- * Fiziksel ve zihinsel gücü artırır, enerji verir.
- * İstem dışı çalışan sinir sisteminin salgılarını düzenleyip dengeler. Sinirsel bulantı ve ögürmeleri önler.
- * Alkol ve diğer uyuşturuculara karşı merkezi sinir sistemini korur. Özellikle yaşlılarda sık rastlanan ruhsal çöküntüleri giderir.
- * Modern şehir hayatının her yaşta insanda yarattığı stres ve gerilime karşı dayanıklılığı artırır.
- * Yaşlanmayla ortaya çıkan halsizlik ve güçsüzlüğü önler. Gençlik ve zindeliği koruyarak, sağlıklı, uzun bir hayat sürmeyi sağlar.
- * Yaşlanmayla birlikte oluşan beyin hücreleri yitimini en aza indirir ve buna bağlı olarak hatırlama ve öğrenme yeteneğini artırır.

ENDOKRİN (İÇ SALGI BEZLERİ) SİSTEME DOST

- * İç salgı bezlerinin fonksiyonlarını düzelterek buna bağlı hastalıkların tedavisine yardımcı olur.
- * Vücutta insülin gibi görev yaparak diyabet (şeker hastalığı) hastalarının kanındaki glikoz düzeyini normal sınırdan tutar.
- * Diyabete bağlı komplikasyonların oluşmasını önler, oluşanların tedavisinde yardımcı olur.
- * Karaciğer fonksiyonlarını düzenleyerek karaciğer yetmezliklerine şifa verir, karbonhidrat metabolizmasını düzenler. Dalak ve diğer kan yapıcı organlara etki ederek kırmızı kan hücrelerinin yapılmasına yardımcı olur.
- * Anemi (kansızlık) ve buna bağlı şikâyetlerde şifa vericidir.
- * Organizmada protein sentezini uyarır. Ter, idrar, süt ve diğer salgıların vücuttan atılmasını artırır.
- * Böbrek yetmezliklerinde iyileştirici etkisi vardır. Diüretik (idrar artırıcı) etkisi ile böbreklerdeki fazla sıvıyı atılmasını sağlar ve idrardaki asit miktarını normal düzeye düşürür.
- * Adrenal kordeksinin (böbrek üstü bezi) salgılarına etki ederek organizmanın savunma mekanizmasını güçlendirir.
- * Kandaki kolesterol oranını düşürür, dolaşım sistemini düzenler.
- * Organizmada hormon salgısını düzenler, hormon bozukluğunu önler.
- * Erkek ve kadında cinsel soğukluğu önler, doğurganlığı artırır, erkeklerde sperm sayısını yükseltir, gençlik ve zindelik verir.
- * Kan tablosundaki bozuklukları düzeltici etkisi vardır. İç ve dış kanamaların durdurulmasına yardımcı olur.



**KORE KIRMIZI GINSENG İLE
DAHA DİNAMİK, DAHA ENERJİK...**



VÜCUDUNUZU FULLEYİN!



KORE KIRMIZI GİNSENG: VÜCUDUMUZUN DOĞAL DOSTU

Kore Kırmızı Ginseng vücudumuz için güçlü bir genel destekler. En önemli yararı da genel olarak bütün vücudu güçlendirmesi ve vücut sistemlerinin dengelenmesine yardımcı olmasıdır. Kore Kırmızı Ginseng bu etkisi nedeniyle, organizmanın dışsal stres faktörlerine karşı direnç ve uyumunu artıran madde anlamına gelen "adaptojen" terimiyle anılır. Dolayısıyla stres ve kronik yorgunluk koşullarına maruz kalan şehirli insanlar için ideal bir enerji, güç ve dayanıklılık kaynağıdır.

Kırmızı Kore Ginseng (KKG) Nasıl Kullanılır?

- * KKG'in günlük dozu, en fazla 1 şişe olmalıdır. İçeriğinde koruyucu katkı maddesi bulunmadığı için, açılan şişenin 3 gün içinde tüketilmesi gerekir. Ayıkl olarak önerilen miktar, 10 şişelik KKG paketidir.
- * Ancak ağır hastalıkların iyileşme dönemlerinde, sportif aktivitelere destek olarak ve bağışıklık sistemini güçlendirmek için KKG kürü yapılabilir ve 10 gün boyunca günde 1 şişe içilebilir. Mevsime bakılmaksızın rahatça kullanılabilir.
- * KKG diğer maddelerle herhangi bir olumsuz etki yaratmaksızın alınabilir. Ancak vücutta emilimini artırmak için bu maddelerle ayrı ayrı alınması önerilir.
- * KKG aç karnına ya da yemekten sonra alınabilir. Boş mideye alındığı zaman gazların emilmesini sağlar, ancak mideyi rahatsız ederse, yemek sonrası beklenmelidir.
- * KKG her yaşta kullanılabilir. Ancak çocukların, yetişkinlerin aldığı dozajın 1/3'ünü almaları tavsiye edilir. Hamile kadınlar da bekimlerine dâhsarak alabilirler.
- * KKG vücudun tüm organlarında etkili bir rol oynar. Sadece vücutun genel durumuna bakarak alınması gerekmektedir.
- * KKG şişenin açıldıktan sonra uzun süre bekletilmeden tüketilmesi tavsiye edilir. Bilinen ciddi bir yan etkisi yoktur.



DÜNYADA KIRMIZI GİNSENG KULLANIMI

Halen ABD'de kaybettiği sağlığını yeniden kazanmak isteyen 6 milyon kişi Kore Kırmızı Ginseng kullanıyor.

Japonya Sağlık Bakanlığı'nın tavsiyesiyle Japonya'nın 7000 hastanesinde yüz binlerce hastaya değişik Kore Kırmızı Ginseng preparatları veriliyor. İsviçre ve Almanya'da birçok fabrika verimi artırmak için işçilerine çay saatlerinde Kore Kırmızı Ginseng ürünleri sunuyor.

Özetle, doğal kaynakların insan yaşamındaki önemini bilen milyonlarca kişi daha sağlıklı bir hayat için Kore Kırmızı Ginseng ürünlerine başvuruyor. Ancak dünya çapında popülerleşmenin içerdiği en önemli risk, bu doğal mucizenin taklit edilmesi... Yapılan araştırmalar gösteriyor ki, piyasada bulunan aynı adlı birçok ürünün içeriğinde Ginseng oranı ya çok az ya da hiç yok! Ayrıca bazı kötü niyetli üreticilerin Kore Kırmızı Ginseng etiketli ürünlerde, geçici bir konsantrasyon sağlayan kafein maddesini kullandıkları da saptanmış durumda.

O halde kullandığınız ürünün gerçekten Kore Kırmızı Ginseng içerip içermediğine emin olmalısınız. Ürünün uluslararası sertifika ve izinlere sahip olup olmadığı, ürünün içeriğinin Ginseng dışındaki maddeler de dahil olmak üzere açıkça belirtilmiş olması gibi ölçütlere bakmalısınız.

Ve...

Petra'yı tercih etmelisiniz... Çünkü **Petra**, tam 25 yıldır sizlerin güveni ve desteği ile yürüyor. **Petra**, bu güven ve destekle yaşamınıza sağlıklı değerler katmaya devam ediyor.

Kore Kırmızı Ginseng ailesinin yeni üyeleri de çok yakında Petra ürün ailesinde...



KALP-DAMAR SİSTEMİNE DOST

- * Kalp ve damar sistemi üzerinde regülâtör (düzenleyici) görev yapar.
- * Kalp kasının kasılma gücü ve yeteneğini artırır.
- * Kalp damarlarını güçlendirir, kalp atım hızını ve volümünü ayarlar.
- * Damar sertliği ve kan basıncı (tansiyon) düzensizliklerini önler.
- * Yüksek kan basıncını (Hipertansiyon) düşürür; düşük kan basıncını (Hipotansiyon) tonik ve kan yapıcı özellikleriyle düzenleyerek yükseltir.
- * Düzenli bir kan dolaşımı sağlayarak anevrizma (atardamar duvarlarında şişkinlik), varis, hemoroit ve diğer dolaşım sistemi hastalıklarını önlemede yardımcı olur.

DiĞER SİSTEMLERE DOST

- * Kore Kırmızı Ginseng doğal bir **antioksidandır** ve bu yönüyle kansere karşı doğal koruma sağlar. Tümör gelişimini engellediği bilimsel çalışmalarla kanıtlanmış olup radyoterapinin yan etkilerini de azaltır.
- * Vücuttaki bağışıklık sistemi hücrelerinin sayısını artırarak **bağışıklık sistemini güçlendirir**.
- * Gastro-intestinal sistem (mide-bağırsak sistemi) üzerinde düzenleyici etkisi vardır. Mide salgılarını düzenleyip bağımsızlığı giderir, iştah açar. İshal, kabızlık, mide ve bağırsak iltihapları gibi sindirim sistemi hastalıklarına şifa verir. Zehirlenme ve iltihaplanmada toksinleri etkisiz kılar.
- * Deri iltihaplanmaları vb. deri hastalıklarında başarılı sonuçlar verir. Siville ve çibaneları iyileştirir ve çıkmalarını önler. Özellikle yaşlılarda geç iyileşen yara ve iltihapların çabuk iyileşmesini sağlar.
- * Doğum sonrası kadının bakımında kullanılır, halsizliğin çabuk atılmasını sağlar.
- * Ağır fiziksel çalışmalar (spor faaliyetleri, ağır bedensel işler vb) ve uzun süreli zihinsel çalışma sonucu görülen zayıflık, sürmenaj (zihin yorgunluğu), halsizlik ve iştahsızlığı giderir.
- * Bronşit, astım ve alerjide başarılı sonuçlar verir, organizmayı zararlı dış etkilere korur.
- * Gut ve romatizma hastalıklarında şifa verir, dolaşım yetersizliğinin neden olduğu el ve ayak şişmelerine; sinirsel bulantıya, çiçek hastalığına ve ülsere iyileştirici etkisi vardır.
- * Gelişim bozukluğu gösteren çocuklara ve ameliyat sonrası hastalara, hücre ve doku yenileyici özelliği nedeniyle verilmesi yararlıdır.
- * Sporcuların fiziksel güçlerini gereken ölçüde ve zamanda kullanabilmeleri için müsabakalardan önce ve sonra Kore Kırmızı Ginseng kürü yapmaları tavsiye edilmektedir.
- * Uzun çalışmalar sırasında astronotlara, protein gereksinimlerini karşılamaları, dirençlerinin kırılmaması ve radyasyona karşı korunabilmeleri için bol miktarda Kore Kırmızı Ginseng ürünleri verilmektedir.



TAM KAPASİTE YAŞAYIN!

DÜNYA BİLİM ÇEVRELERİNDE KIRMIZI GİNSENG

Kore Kırmızı Ginseng yaklaşık 2000 yıldan beri Uzakdoğu'da şifa verici olarak kullanılmaktadır. Etkileri hakkında ilk rapor Tao-Hung-Ching adlı hekim tarafından hazırlanmıştır. Tarihte cüzam ve çiçek hastalığının tedavisinde yaygın bir şekilde kullanıldığı bilinir.

Son yıllarda ortaya çıkan doğaya dönüş eğilimine dünya sağlık çevreleri de ilgisiz kalmamış, hızla yaygınlaşan doğal mucizeleri mercek altına almıştır. Bu bitkilerden bazıları iddiaları doğrulamamış, ancak Kore Kırmızı Ginseng söz konusu araştırmalardan yüz akıyla çıkmıştır.

Alman Sağlık Bakanlığı'nın bitkisel preparatların hazırlanması ve ruhsatlandırılmasından sorumlu E Komisyonu, Kore Kırmızı Ginseng'in dış stres faktörlerine karşı vücut direncinin yükseltilmesi amacıyla kullanılabileceğini açıklamıştır.

Enerji, bir sistemin iş yapabileme yeteneği ve kapasitesidir. İnsanın vücut sistemi, yaşam fonksiyonlarını sürdürebilmek için enerjiye ihtiyaç duyar. Bu enerjiyi sağlayabilmek için de yakıtı ihtiyacı vardır. Sağlıklı yiyecek ve içecekler tüketildiğinde vücudumuzun enerji kapasitesi dolar. Yaşamın temeli, besinlerin vücuda alınması, sindirilerek hücrelere taşınması ve oksijen ile yakılarak enerjiye çevrilmesi, bir yandan da yıpranan hücrelerin yenilenmesine dayanır. Enerji ihtiyacı karbonhidrat, yağ ve proteinlerden karşılanır ve ihtiyacın miktarı yaş, cins, vücut bileşimi gibi etmenlere bağlı olarak bireysel farklılıklar gösterir. Yeterli enerjiyi sağlayamayan vücut halsiz düşer, hastalıklara karşı dirençsiz hale gelir, bağışıklık sistemi zayıflar, hücrelerin yenilenme ritmi yavaşlar. Kore Kırmızı Ginseng vücudun ihtiyacı olan enerjiyi sağlar ve günlük tempouzunu tam kapasite sürdürmenize destek olur.

Sıcak su ile yıkandığında kırmızı renk alan kökleri nedeniyle tüm dünyada Kore Kırmızı Ginseng olarak bilinen bitkinin üretim, işleme ve satışı Güney Kore devleti denetiminde yapılmaktadır. Bu denetimin nedeni, böylesine değerli ve aranan bir bitkinin hatalı üretim, kalitenin düşmesi ve taklit gibi risklere karşı koruma altına alınabilmesidir. Bu denetimin yanı sıra Uzakdoğulu insanın da binlerce yıla dayanan bağlılıkla sürdürdüğü üretim sonunda, kalitesi tartışılmayan Kore Kırmızı Ginseng ürünleri tüm dünya pazarlarına rakipsiz olarak yayılmış durumdadır.

Kore Kırmızı Ginseng kökü, Uzakdoğu eczacılığında 4000 seneden beri üstün yerini korumakta olup "mucize otlar" arasında en üst düzeyde yerini almıştır. Bu "Hayat Kökü" her derde deva olarak kabul edilmektedir. Uzakdoğu'da, çok eski çağlarda altın ve elmas gibi değerli bir madde olarak, yalnız imparator ailesi tarafından kullanılabilmekteydi. 18. yüzyıla gelene kadar Batı'da bilinmiyordu. Ancak Batı'da başlayan doğaya dönüş eğilimleriyle birlikte "doğal şifacı" olarak son 50 yıl içinde tüm dünyada da kullanılmaya başlandı.

SIK SORULAN SORULAR

Kore Kırmızı Ginseng, ne kadar süreyle kullanılmalıdır?

Genel olarak en az 3 hafta, en fazla 2-3 ay olarak tavsiye edilir. Bazı uzmanlar 3 hafta kullandıktan sonra birkaç hafta ara verip tekrar başlanabileceğini belirtmektedirler.

Kore Kırmızı Ginseng'in hiçbir yan etkisi yok mudur? Başka ilaçlarla birlikte alınabilir mi?

Önerilen doz ve sürelerde kullanıldığı takdirde herhangi bir yan etkisi yoktur. Ancak yine de uzmanlarca yapılan bazı uyarıları hatırlatalım: Bazı kimyasal ilaçlarla, örneğin kan inceltici ilaçlarla, diyabet veya kalp ilaçlarıyla birlikte kullanıldığında olumsuz etkileşim yaptığına dair bulgular vardır. Bu nedenle genel olarak herhangi bir hastalığa yönelik ilaç kullanan kişilerin doktoruna danışmadan bitkisel bir preparat kullanmaması önerilir.

Hamile ve emziren kadınlar Kore Kırmızı Ginseng kullanabilir mi?

Hamile ve emziren kadınlarda, doktora danışıp kullanmalarını tavsiye ediyoruz.

Kore Kırmızı Ginseng kilo aldırır mı?

Kesinlikle kilo aldırır. Metabolizmayı hızlandırdığı için günlük kalori yakma miktarınız artar.



TEMRÜKİ DESTEK HATTI
444 77 88


petra
en iyiler bir çın alında

PETRA DAYANIKLI TÜKETİM MALLARI SAN. VE TİC. A.Ş.

📍 Merkez Mah. Engin Sokak No: 6-8 34310 Avcılar / İstanbul

☎ +90(212)444 7788 📞 +90(212) 509 4888 🌐 www.ptr.com.tr